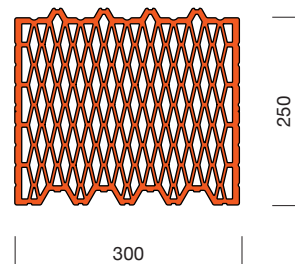
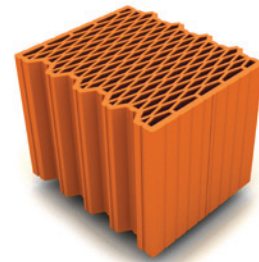




Porotherm 30 X-therm Rapid / 30 X-therm

| MŰSZAKI ADATOK | Dryfix | DBM* | habarcs | dimenzio | |
|--|---|------------|----------------|----------------|--------------------------|
| Termék leírása | égetett agyag falazóelem | | | | |
| Rendeltetés | P - védett falazatokban való felhasználásra | | | | |
| Szabvány | MSZ EN 771-1:2011+A1:2015 | | | | |
| Nemzeti műszaki értékelés (Dryfix) | A-68/2024 | | | | |
| TÉGLAJELLEMZŐK | | | | | |
| Hosszúság | l_u | 250 | 250 | 250 | mm |
| Szélesség | w_u | 300 | 300 | 300 | mm |
| Magasság | h_u | 249 | 249 | 238 | mm |
| Bruttó száraztestsűrűség | ρ | 740 | 740 | 740 | kg/m ³ |
| Számított elemtömeg | m | 13,8 | 13,8 | 13,1 | kg/db |
| BEÉPÍTÉSI JELLEMZŐK | | | | | |
| Vakolatlan falvastagság | - | 30 | 30 | 30 | cm |
| Rakathorizont | - | 80 | 80 | 80 | db/raklap |
| Anyagsűrűség | - | 16 | 16 | 16 | db/m ² |
| Dryfix extra ragasztóhab kiadósság | - | 6 | - | - | m ² /flakon |
| Számított Rapid falazóhabarcs-igény, száraz | - | - | 2,25 | - | kg/m ² |
| Számított száraz M 5 L habarcsigény, csak vízszintes felületre, az üregekbe kerülő habarcs nélkül | - | - | - | 23,75 | l/m ² |
| 1 m ² vakolatlan fal tömege (kezdő habarcságy nélkül) (Dryfix/DBM/M 5 L habarcs) | m | 221 | 224 | 226 | kg/m ² |
| Számított időnorma Rapid falazat első sorára | - | 0,28 | 0,28 | - | óra/fm |
| Számított időnorma általános falnégyzetméterre | - | 0,55 | 0,78 | 1,14 | óra/m ² |
| TARTÓSZERKEZETI JELLEMZŐK | | | | | |
| Falazóelem kategória | - | I. | I. | I. | kategória |
| Deklarált nyomószilárdság | - | 10 | 10 | 10 | N/mm ² |
| Szabványos nyomószilárdság | f_b | 11,50 | 11,50 | 11,38 | N/mm ² |
| Oldalirányú nyomószilárdság | f_{bh} | 2,00 | 2,00 | 2,00 | N/mm ² |
| Falazóelem csoport (MSZ EN 1996-1-1 szerint) | - | 3. | 3. | 3. | - |
| Tapadószilárdság (mért / EN 998-2 táblázatos) | - | 0,08 | 0,30 | 0,15 | N/mm ² |
| ÉPÜLETFIZIKAI JELLEMZŐK | | | | | |
| Hővezetési tényező | $\lambda_{10, száraz}$ | 0,087 | 0,087 | 0,087 | W/mK |
| Egyenértékű hővezetési tényező vakolatlan falra | $\lambda_{terv, fal}$ | 0,089 | 0,090 | 0,091 | W/mK |
| Hőátbocsátási tényező falazatra, (habarcs=M5L) kívül 2 cm hőszigetelő vakolattal ($\lambda \leq 0,09$ W/mK), belül 1,5 cm mészcement vakolattal | U | 0,27 | 0,27 | 0,27 | W/m ² K |
| Páradiffúziós ellenállási tényező (EN 1745 alapján) | μ | 5/10 | 5/10 | 5/10 | - |
| Súlyozott laboratóriumi léghanggátlási szám két oldalon vakolt falra (szinképpillesztési tényezők: C; C _{tr}) | R_w | 44 (-2;-3) | 44 (-2;-3) | 44 (-2;-3) | dB |
| Súlyozott laboratóriumi léghanggátlási szám belsővakolattal, kívül min. 12 cm EPS magú homlokzati hőszigetelő rendszerrel (szinképpillesztési tényezők: C; C _{tr}) | R_w | 50 (-1;-4) | 50 (-1;-4) | 50 (-1;-4) | dB |
| Súlyozott laboratóriumi léghanggátlási szám belsővakolattal, kívül min. 12 cm inhomogén ásványgyapot homlokzati hőszigetelő rendszerrel (szinképpillesztési tényezők: C; C _{tr}) | R_w | 58 (-2;-7) | 58 (-2;-7) | 58 (-2;-7) | dB |
| TŰZVÉDELMI JELLEMZŐK | | | | | |
| Tűzvédelmi osztály (tégla és falazat) | - | A1 | A1 | A1 | osztály |
| Tűzállóság határérték (NMÉ / EN 1996-1-2) (2*1,5 cm mészcement vakolattal) | - | REI 180 | EI 240 REI 180 | EI 240 REI 180 | - |
| EGYÉB JELLEMZŐK | | | | | |
| Tartósság fagyhatással szemben | - | F0 | F0 | F0 | kategória |
| Vízfelvétel | - | NPD | NPD | NPD | % |
| Kezdeti vízfelvétel | - | NPD | NPD | NPD | kg/(m ² ·min) |
| Nedvesség okozta alakváltozás | - | NPD | NPD | NPD | mm/m |
| Aktív oldható sótartalom | - | S0 | S0 | S0 | kategória |
| Veszélyes anyagok | - | NPD | NPD | NPD | - |

*DBM = PTH Rapid vékonyrétegű falazóhabarcs



Alkalmazási terület:
Védett falazatokban

Alkalmazható kötőanyagok:



Tervezési előírások:

Részletes tartószervezeti, tűzvédelmi és akusztikai tervezési adatokat lásd Tervezési előírások c. fejezetben.

Érvényes:

2025. január 21.